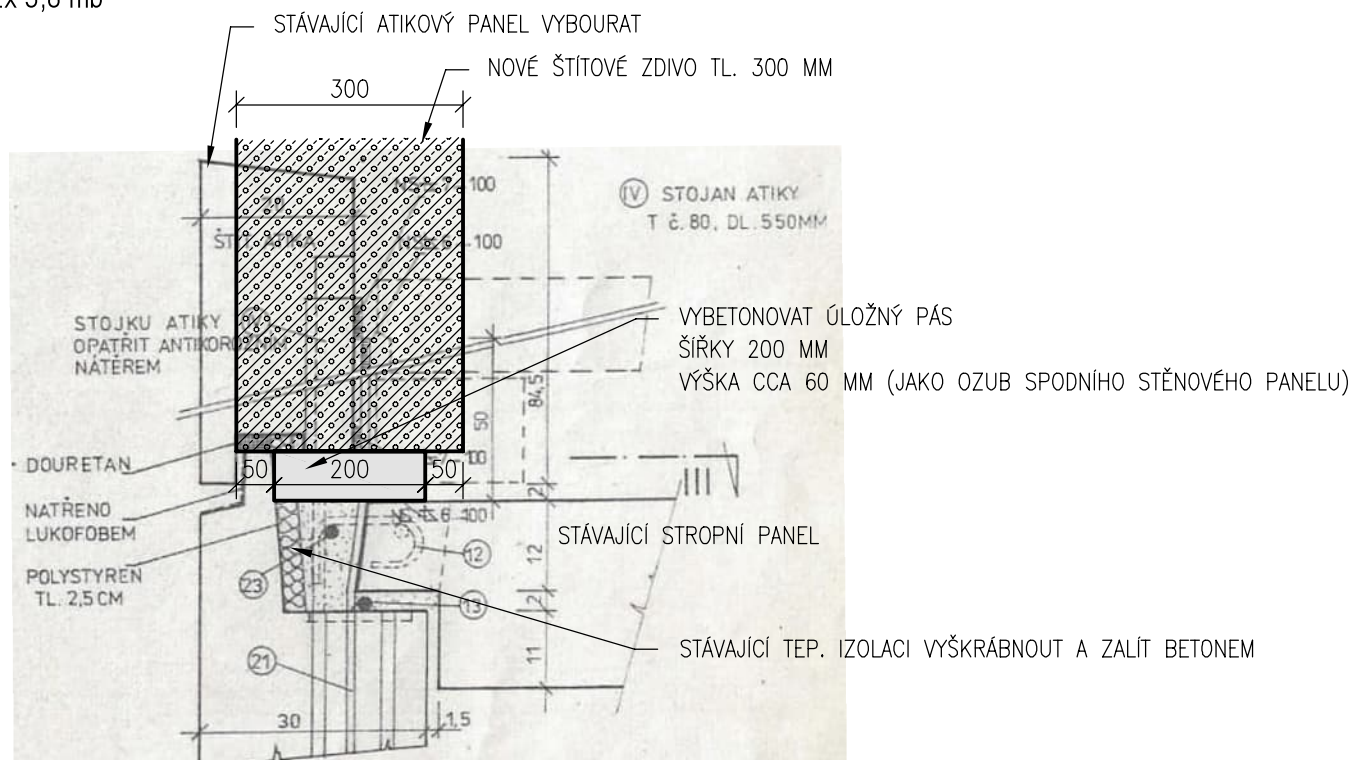


ŘEZ M / 1 : 10 /
2x 3,8 mb



$\pm 0,000$ = čistá podlaha 1.np = 193,70 m.n.m.

GENERÁLNÍ PROJEKTANT

KONTAKT

3+1 architekti s.r.o.
Slavičкова 269/1
400 01 Ústí nad Labem
www.31architekti.cz
IČO: 076 188 91

3+1 arhitekti

INVESTOR

**Dům dětí a mládeže a Zařízení pro další vzdělávací
pedagogických pracovníků, Ústí nad Labem, p. o.**
Velká Hradební 1025/19
401 00 Ústí nad Labem

KONTAKT

PaedDr. Jan Eichler
ředitel
t/ +420 475 210 861/ +420 603 851 708
e/ reditel@ddmul.cz

HLAVNÍ INŽENÝR PROJEKTU

Ing. arch. Pavel Plánička
autorizovaný architekt ČKA č. 03 397

KONTAKT

t/ +420 777 040 392
e/ planicka@31architekti.cz

ZODPOVĚDNÝ PROJEKTANT

Ing. Bruno Panenka
ČKAIT č. 0400418

KONTAKT

t/ +420 737 321 593
e/ panenka@31architekti.cz

VYPRACOVAL

Ing. Bruno Panenka
3+1 architekti, s.r.o.

KONTAKT

t/ +420 737 321 593
e/ panenka@31architekti.cz

STAVBA

ŘEMESLNÉ DÍLNY KAMEŇÁK PŘI DDM ÚL

MÍSTO STAVBY

Kamenná 1431/3
400 03 Ústí nad Labem- Střekov

KATASTR

KÚ Střekov [775258], p.č. 3421/18 a 3421/98

STUPEŇ DOKUMENTACE

DPS - Dokumentace pro provedení stavby

ČÍSLO ZAKÁZKY

P234

ČÍSLO PARÉ

ČÁST PROJEKTOVÉ DOKUMENTACE

D.1.2. STAVEBNĚ KONSTRUKČNÍ ŘEŠENÍ

DATUM VÝTISKU

září 2024

ČÁST PROJEKTOVÉ DOKUMENTACE

PŘÍSTAVBA PAVILONU 3 ZALOŽENÍ NOVÉHO ZDIVA 2.NP

FORMÁT

A4

MĚŘÍTKO

1:10

Č. VÝKRESU

K3